

住民の皆さまへ

平成29年10月吉日

株式会社 大進工業

上水道工事のお知らせ

日頃より、皆様には千葉県の上水道事業につきまして格別のご理解ご協力をいただき、誠にありがとうございます。

この度、弊社は**古い水道管を耐震性の高い水道管に取替える工事**を千葉県水道局から受注し下記のとおり行うことになりました。

また、水道管の取替えに伴い、お客様へ給水している管を繋ぎ替える工事も行います。施工の際には、お客様の敷地内での作業や一時的な断水となることから、事前にご連絡して調整させていただきます。

工事中は交通規制、騒音、断水、敷地内への立入り作業、また、駐車中のお車の移動等ご迷惑をお掛けすることがありますが、細心の注意を払い工事を行いますので、ご理解ご協力のほどよろしく願いいたします。

記

1. 工事名 市川市中国分1丁目13番地先配水管整備工事
2. 工事場所 市川市中国分1丁目13番地先
※ 詳細は裏面の図をご覧ください。
3. 工事期間 平成29年10月中旬頃 ～ 平成29年12月28日(木)頃まで
4. 施工時間 原則として昼間：午前9時から午後5時まで
※ 土曜日、日曜日、祝日は除く。但し、やむを得ず土曜日に施工する場合は、近隣住民の了解を得て行います。
5. 施工方法 開削工法により、通行止め又は片側交互通行にて工事を行います。
6. 発注者 千葉県水道局 市川水道事務所 代表 047-378-1517
担当者 配水工務第二課 成澤徳郎 電話 047-378-1523
7. 連絡先
施工者 株式会社 大進工業 電話 047-336-2896
担当者 (現場代理人) 山崎 貴大 携帯 080-5979-5969

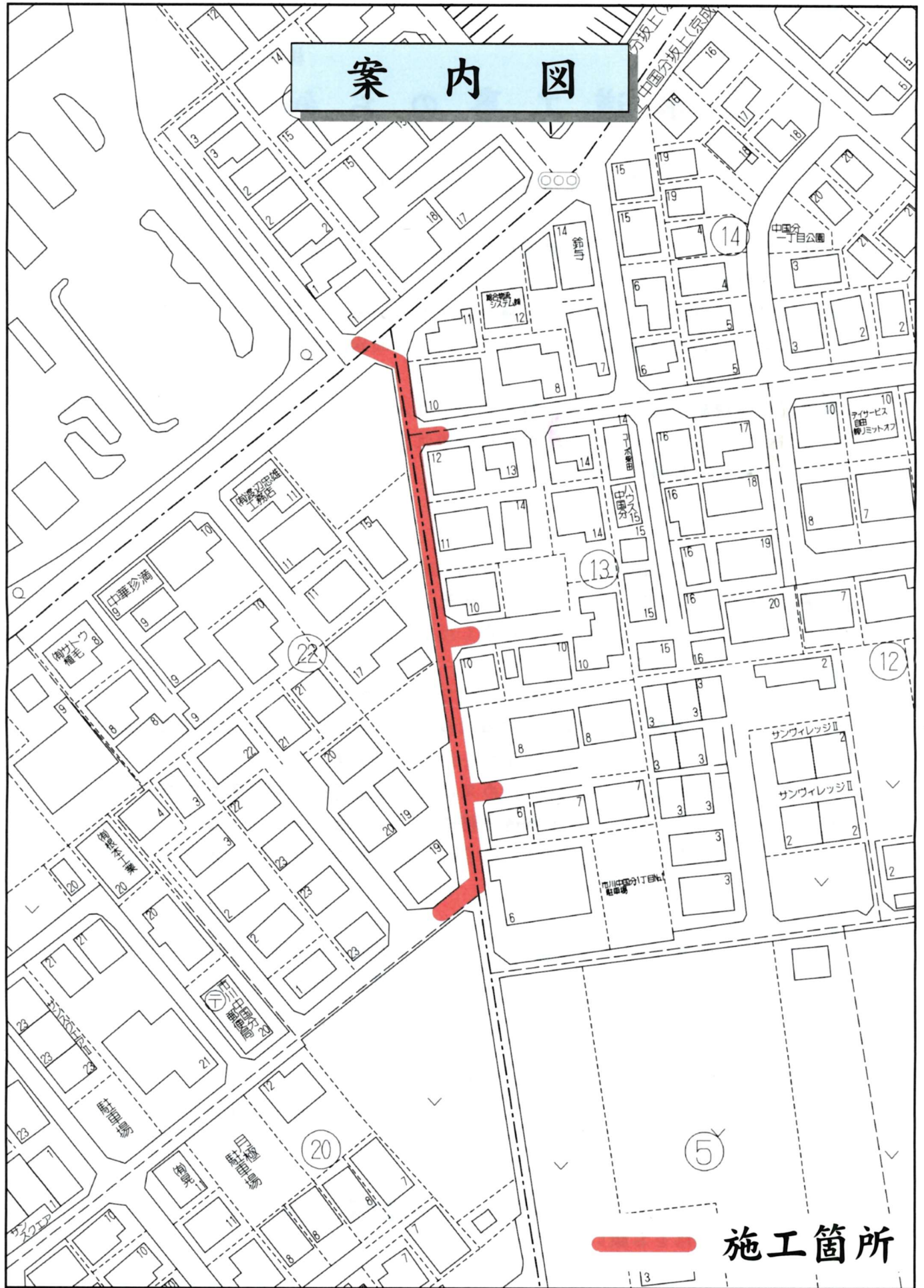
※ 土曜日・休日は、株式会社市川水道センターへ

フリーダイヤル 0120-043-262

一般電話 047-332-8852

※ お気づきの点などがございましたら **株大進工業 山崎** までお気軽にご連絡をお願いします。

案内図



— 施工箇所

40 m