

# 「どうするの？大腸がんの予防と早期発見」

大腸がんは、日本のがんのなかで最も多い病気です。大腸がんで亡くなる方を減らすためには、その予防と早期発見の方法を知ることが大切です。

今年4月に当院の消化器内科部長として着任した鈴木翔医師は、大腸がんとその前病変であるポリープについての専門医です。今回は、ご自身でできる大腸がんの危険性評価と早期発見・治療のための内視鏡検査の意義についてわかりやすく解説します。

## 【講師】

消化器内科部長

**鈴木 翔** (すずき・しょう)

消化器内科医師

国際医療福祉大学 病院教授



山形大学卒、医学博士 前日本大学医学部消化器肝臓内科助教、元東京医科大学消化器内科、元がん研有明病院内視鏡診療部 日本内科学会認定指導医・総合内科専門医、日本消化器病学会認定指導医、日本消化器内視鏡学会認定指導医、日本消化管学会認定胃腸科専門医、日本ヘリコバクター学会ピロリ菌感染症認定医、厚生労働省認定臨床研修指導医

がん専門病院と消化器内視鏡の先進施設での診療経験から内視鏡の実績が豊富です。食道がん・胃がん・大腸がんなどの内視鏡検査と治療を専門としています。根拠に基づいた診断と治療を大切にしながら、患者様の個別のニーズにも応じた医療の提供を心がけています。

【講演】 **5月21日(土)**

【会場】 当院研究棟2F 大会議室

【時間】 10:00~11:15 (受付9:30~)

◎講演 10:00~10:50 ◎リハビリ体操 10:50~11:15

【予約】お電話で総務課「けんこう教室担当者」まで  
締切：5/17(火) 定員になりしだい締切  
本人と付き添いの方のお名前、住所、電話番号、年齢、  
コロナワクチン接種日(3回目)をお伝えください

## 完全予約制

【対象】

コロナワクチン接種が3回お済みで  
2週間経過した方。付き添いの方も同様

定員：**80名(お付き添い含む)**

受付：体温測定、手指消毒の徹底

※当日は接種証明書をお持ちください  
不織布マスクの持参着用をお願いします

※受付時間前の上場、予約のない方、発熱・咳等の風邪症状がある方の上場はお断りいたします。＜感染状況により日程等、変更になる可能性がありますのでご了承ください＞

〒272-0827 千葉県市川市国府台6-1-14



**国際医療福祉大学市川病院**

ご予約・お問い合わせ **047-375-1111**

＜受付時間＞8:30~17:00(日祝除) 総務課『けんこう教室担当者』

<https://ichikawa.iuhw.ac.jp>



■北総線『矢切駅』徒歩3分  
■市川駅・松戸駅から京成バス『矢切駅』徒歩3分



# 診療体制強化でより幅広い疾患に対応します

令和4年4月

消化器内科・外科では、消化器病を専門とする医師とともに肝臓専門医を増員しました。これにより、消化管癌だけではなく、炎症性腸疾患や機能性胃腸症などの良性疾患や胆石・胆管炎を含む肝胆膵領域など幅広い疾患に対応できる体制が強化しました。消化器に関する病気や症状にお悩みの患者様のご意思を反映しながら、きめ細やかにご要望にお応えいたします。

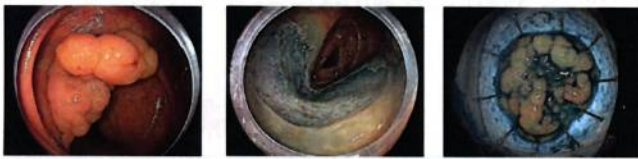
## 消化器内科

< 特長 >

- 内視鏡での確な診断・負担が少ない治療
- 肝胆膵領域の内視鏡治療



消化器内科部長  
鈴木 翔 医師



早期大腸がんの内視鏡治療 (ESD)

< 主な対象疾患 >

逆流性食道炎 食道がん 胃・十二指腸潰瘍  
ヘリコバクター・ピロリ胃炎 胃がん  
大腸ポリープ 大腸がん 潰瘍性大腸炎  
クローン病 胆嚢炎 胆管炎 急性膵炎  
胆管がん 膵がん 慢性肝炎 肝硬変  
肝臓がん など

< 検査のお問い合わせ >

当院の内視鏡検査は外部医療機関から直接予約いただけます。詳細はホームページか地域医療連携室へお問い合わせください。  
**地域医療連携室直通 047-375-1128**

▶ 診療日 (2022年4月)  
月～土曜の午前・午後

## 消化器外科

< 特長 >

- 腹腔鏡等による低侵襲な手術
- 回復促進プログラム導入で入院期間短縮



消化器外科部長  
康 祐大 医師

< 主な対象疾患 >

大腸がん 小腸がん 胃がん 逆流性食道炎  
胃潰瘍 消化管間質腫瘍 (GIST) S状結腸過腸症  
大腸憩室炎 悪性リンパ腫 転移性肝がん  
胆嚢がん 胆石症 痔核 脱肛  
直腸脱 鼠径ヘルニア 腹壁癒痕ヘルニア  
急性虫垂炎 急性腹症 など

< 診療例 >

### 大腸肛門疾患

腹腔鏡による手術を第一選択とし、下部直腸がんは可能なかぎり肛門を温存。肛門疾患は内・外痔核、脱肛、直腸脱などを注射による四段階硬化療法や手術、薬物療法を行う。

### そけいヘルニア疾患

放置すると脱出した腸管などが壊死し、腸切除などの緊急手術が必要になる場合も。当院では主に腹腔鏡による手術を行うが、そけい部切開による手術も可能。

▶ 診療日 (2022年4月)  
火曜と水曜の午前・午後、木曜と金曜の午前

各曜日の担当医師は外来診療体制表をご覧ください。(初診の際は休診日もご確認の上、ご来院ください)



国際医療福祉大学市川病院

外来  
受付

午前8:30～11:30  
午後13:00～16:30

〒272-0827 千葉県市川市国府台6-1-14 ☎047(375)1111 (代表)