

中国分だより

市川警察署
☎ 047-370-0110
中国分交番
☎ 047-373-8680

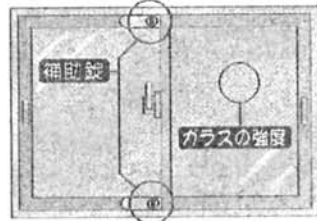
空き巣被害防止対策

中国分交番管内で、空き巣被害が多く発生しています。

☆ 簡単にできる防犯対策 ☆

空き巣の侵入手口は、ドアや窓ガラス戸の無締まり箇所や窓のガラス破りです。犯人は、

マドのチェックポイント

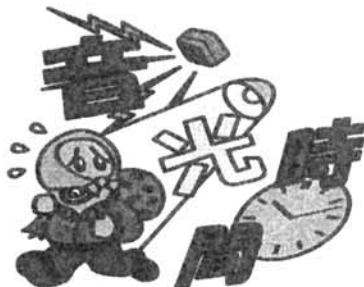


カギ付近のガラスを割って家屋に侵入しますが、補助錠(ワンドアロック)の設置や防犯フィルムを貼付することで、侵入されにくくなります。

☆ 犯人は地域の目を嫌います ☆

地域の方々がお互いに挨拶を交わすなど、住民の連帯感のある地区では、犯罪の発生が少ない傾向にあります。

声かけ運動をはじめ、数人での散歩を兼ねたパトロールなど、できることから行動し、地区の力で被害防止を図りましょう。



あなたの「こえかけ」で防ごう電話de詐欺

コンビニde

銀行de

無人ATMde

こ こうれいしゃ
え 高齢者が
か エーティーエム
け ATMで
がめん
画面をタッチしながら
けいたいでんわ
携帯電話を使用していたら



それは詐欺!

飲酒運転の根絶

未だに飲酒運転による交通事故が後を絶ちません!

重大な事故やひき逃げ事故につながる悪質・危険な飲酒運転を社会から根絶していきます。

「飲んだら乗らない、乗るなら飲まない。」

を自身が徹底し、周囲にも広めて飲酒運転を根絶しましょう。

飲酒運転はやめましょう



2月末現在の管内の事件発生件数

- 乗り物盗 2件 (-4件)
 - 侵入窃盗 4件 (-2件)
 - 車上狙い 1件 (-1件)
- ※ () は前年同期比