



じゅんかん ニュース

<第41号>
発行日：平成31年3月6日
発行：市川市清掃部
循環型社会推進課
☎ (712) 6317
FAX (712) 6320
市川市の資源物とごみの情報ペーパー

ペットボトルからキャップ、ラベルをはずしてください

普段、分別していただいているプラスチック製容器包装類がどこで、どのようにリサイクルされているのか、一例をご紹介します。
また、ペットボトルとキャップ、ラベルはリサイクル方法が異なるため、はずしてからプラスチック製容器包装類の指定袋で出すようにお願いします。

①収集



ごみ集積所のプラスチック製容器包装類を収集します。プラスチック製容器包装類の指定袋に入れて出して下さい。

プラスチック製容器包装類 の見分け方のポイント

ペットボトルマーク、プラマークが付いているものがプラスチック製容器包装類の対象になります。



②中間処理施設

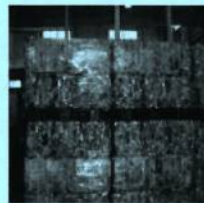


ペットボトルとその他のプラスチック製容器包装類に選別します。

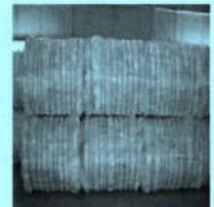
ペットボトルのみ



その他のプラスチック製容器包装類



圧縮・梱包した塊は、「ベール」と呼ばれます。



ペットボトルとキャップ・ラベルは、リサイクル方法が違うんだね。

③リサイクル工場

ペットボトルから変身



ペットボトル、繊維、卵パックなど

その他のプラスチック製容器包装類から変身



再生樹脂、パレット、合成ガスなど



注射器や注射針の「処分」について

市川市では在宅医療で使われた注射器や注射針、不用となった医薬品類等の在宅医療廃棄物は、それらを受け取った医療機関や薬局に返すことを、皆さまにお願いしています。収集する際に、注射針が作業員に刺さり、けがをする事故も発生しておりますのでご協力をお願いします。



受け取った医療機関・薬局へ返すもの

■注射器・注射針・注射筒



■針が付いたままのチューブ類

■使用後不要となった医薬品類



中身が見える容器に入れ、受け取った医療機関・薬局へ返して下さい

(注1) 中身が飛び出さないよう、耐貫通性のあるフタ付きの容器を使用してください

(注2) 中身は医療機関・薬局で別容器に開け、容器は持ち帰って下さい

家庭ごみとして市の収集に出せるもの (市の指定ごみ袋に入れて出す※)

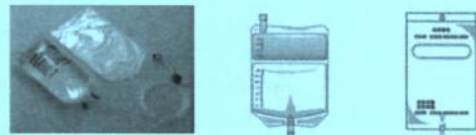
燃やすごみ

※いったん紙袋・ビニール袋に入れてから、指定袋へ入れる

■針の付いていないチューブ・カテーテル類



■腹膜透析 (CAPD) バッグ・点滴バッグ・ボトル類 (プラスチック製)



■ストーマ袋・導入バッグ

■紙おむつ・ガーゼ・脱脂綿等

(注) 汚物はごみに出す前にトイレに流して下さい

燃やさないごみ

■薬の容器 (ビン・缶類)

■ガラス製点滴ボトル類



清掃行政協力者表彰が行われました

平成31年2月6日に市川市役所仮本庁舎にて、平成30年度清掃行政協力者表彰が行われました。市川市清掃行政協力者表彰は、清掃活動による地域の環境美化に貢献されている方々や、資源化活動やごみの減量活動に貢献されている方々の功績を讃え、表彰させていただくものです。今年度は個人2組、団体10組の方々を表彰させていただきました。

個人・団体一覧

個人：湯浅 陽子 様、小池 美智子 様

団体：国府台第二福寿会 様

市川市 北方中央自治会 防災・防犯パトロール隊 様

千葉商科大学 地域清掃プロジェクト 様

和洋女子大学 ボランティアチーム 様

塩浜第二青春の会 様

NPO 法人 自立支援推進機構 様

大柏川かはづ会 様

北国分駅周辺を日本一良くする会 様

健楽道 様

市川市立 若宮小学校 代表委員会 様

